

## ROUTE

START: THEETUIN  
'IK EN MIJN MOEDER'  
WOOLDRIKSPARK

### VERTREK VAN 'IK EN MIJN MOEDER' # LOCATIE 1 WOOLDRIKSPARK

- Uitgang Wooldrikspark aan Gronausestraat
- 20 meter richting centrum ← af fietspad Rechterlaan
  - Gaat over in Tegelerweg
  - Doorfietsen tot T-splitsing ← Wooldrikshoekweg
  - Doorrijden tot aan Gronausestraat, daar →
  - Tot aan oversteek naar Noordesmarkerrondweg dus ← met stoplicht oversteken
  - Weg volgen tot na de spoorbrug, 1<sup>e</sup> weg → Oosterstraat
  - Na 160 meter ←
- ### # LOCATIE 2 'ART DEKOR'
- Vertrek ← vervolg Oosterstraat
  - Na ruim 600 meter boven op de fietsbrug: 1<sup>e</sup> weg → ga langs de voetbalvelden.
  - Neem de rotonde linksom en ← de Sleutelweg in.
  - Bij T-splitsing ga ← Slankweg. Dan 1<sup>e</sup> weg → Dommertweg

- 1<sup>e</sup> weg ← volg fietspad onder het spoor door naar het Euregio industrieterrein.
- Bij T-splitsing ← Lenteweg, met de bocht rechtsom mee blijven volgen.
- Bij de T-splitsing: stap af en steek de straat over.
- Ga klein stukje ← Euregiostraat en na 60 meter 1<sup>e</sup> weg → fietspaadje.
- Blijven volgen, na 400 meter ga op de Slaghekkedwarsweg direct na het beekje → het verharde fietspad op. Volg fietsknooppuntroute 86.
- Volg het fietspad tot de T-splitsing met Glanerveldweg: ga ←
- Kruising met Lonnekerweg: ga ↑ blijf op Glanerveldweg
- Einde weg: ga rechtsaf met de weg mee, gaat over in zandpad.
- Steek na ruim 600 meter de Kerkstraat over.
- Ga → het fietspad op.
- 1<sup>e</sup> weg ← Kerkstraat, fietspad aan linkerkant

- Bij Basisschool St. Gerardus aan uw rechterzijde: steek de straat over en ga aan de rechterkant fietsen.
  - Over het spoor: 1<sup>e</sup> mogelijkheid ← Fietspad Vijverstraat. Houd links aan (groene zone aan uw linkerkant).
  - Bij splitsing ← Spoorbaanstraat. Deze buigt flauw naar rechts
  - Na 100 meter ← Redemptoristenparkstraat.
  - 1<sup>e</sup> weg → en dan 2<sup>e</sup> weg ← u bent in het Redemptoristenpark.
  - Parkeer de fiets bij de dranghekken.
- ### # LOCATIE 3 PARK BULTSERVE/ REDEMPTORISTENPARK
- Verlaat het park via de parkeerplaats richting de Gronausestraat.
  - Bij de Gronausestraat →
  - Bij de kerk aan de linkerkant ga ← Tolstraat
  - 2<sup>e</sup> straat → Schipholtstraat
  - Nogmaals 2<sup>e</sup> straat → Schoolstraat.
  - 1<sup>e</sup> straat ← Ekersdijk.
  - Bij de grote kruising met de Heidevlinder oversteken en vervolg de Ekersdijk.

- Na 330 meter ga de 4<sup>e</sup> weg ← fietspad, net voor het Gemeente Enschede bord.
  - Na 250 meter bij houten flonderbrug fiets parkeren en lopend over de brug naar de locatie.
- ### # LOCATIE 4 ECO PARK
- Vervolg het fietspad tot T-splitsing. Ga → Keppelerdijk
  - Na 50 m ←, bospaadje Baby Millennium-Pad
  - Aan het eind van het paadje: ga ↑ de verharde weg op Grevengoorweg.
  - 1<sup>e</sup> weg ← Schukkinkweg, dan de 1<sup>e</sup> → Aamsveenweg.
  - Na 450 meter ga ← Spiksweg
  - Bij T-splitsing → Glanerbeekweg.
  - Bij kruising met de Hölterhofweg: ga ↑ fietspad.
  - Blijf dit pad volgen. Aan het einde van het fietspad links aanhouden ( B-weg)
  - Ga 1<sup>e</sup> weg → Aamsveenweg
  - Na 1 km ga ← Hölterhofweg. Dan 1<sup>e</sup> weg → Huize Hölterhoflaan
- ### # (EIND) LOCATIE 5 HUIZE HÖLTERHOF

### STARTLOCATIE

THEETUIN 'IK EN MIJN MOEDER'  
WOOLDRIKSPARK  
GRONAUSESTRAAT 12

### STARTTIJDEN

10.30

11.45

13.00

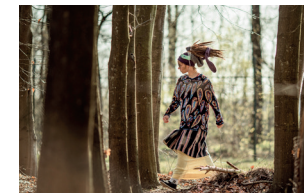
KLEUR TIJD = KLEUR BANDJE!

## ACTS



### 1 TAMAR 'MOOISTE LIEDJES' WOOLDRIKSPARK / IK EN MIJN MOEDER

Voor buitengewone verhalen over het alledaagse moet je bij T A M A R zijn. Ze maakt poëtische popliedjes, melodieus, persoonlijk, met ruimte genoeg op de stippelijntjes.



### 2 TIM EN MIRTHE 'STRIJD' TERREIN ART DEKOR

STRIJD van Tim en Mirthe is een activerende mix van muziektheater en biologie. Via fascinerende fauna vieren ze het conflict.



### 3 LAURETTA VAN DE MERWE REDEMPTORISTENPARK

Laretta van de Merwe is een Nederlands-Duitse theatermaakster en speelt haar voorstelling Grensgeval letterlijk en figuurlijk over de grens. Hoe hebben culturele verschillen een uitwerking op onze identiteit?



### 4 BERTOLF ECO-PARK

Bertolf Lentink speelde in de band van Ilse De Lange en toerde met Her Majesty. Hij begon zijn solo-carrière met de hit single Another Day.



### 5 BUURMANS KEUKENPARADE HUIZE HÖLTERHOF

Zin in een wervelende spicy kook-dans-show over de ultiem lekkerste gerechten uit de wereldkeuken? Kom dan naar Buurmans Keukenparade!

## CORONA PROTOCOL THEATER ON TOUR



1. Kom alleen naar Theater on Tour indien je geen Corona-gerelateerde klachten hebt zoals neusverkoudheid, loopneus, niezen, hoesten, keelpijn en/of verhoogde temperatuur.



2. Was je handen goed voordat je van huis gaat.



3. Hoest en nies in de binnenkant van je elleboog.



4. Gebruik papieren zakdoekjes en gooi deze na gebruik weg en was je handen of gebruik desinfecteergel/handalcohol.



5. Schud geen handen.



6. Houd 1,5 meter (2 armlengtes) afstand van andere deelnemers, medewerkers en artiesten.



7. Volg de aanwijzingen van de Theater on Tour medewerkers op.





**OOST-ROUTE**

**1 WOOLDRIKSPARK**

Het historische **Wooldrikspark** ligt net buiten de Singel aan de oostkant van de stad. De voormalige fabrieksbuitenplaats werd in 1885 gesticht door de familie Ter Kuile en werd in 1951 aan de stad Enschede geschonken. Het park dankt zijn naam aan het vroegere Erve Wooldrik, dat al in de 15e eeuw werd gesticht en waarvan nog een boerderij resteert uit 1788. In 1893 werd een tuin aangelegd in Engelse landschapsstijl naar een ontwerp van tuinarchitect Watzel. Kenmerkende elementen zijn de grote vijver, de slingerende paden en de glooiende grasvelden afgewisseld met bebossing. Het Wooldrikspark staat bekend om de vele prachtige solitaire bomen, waarvan sommige exemplaren meer dan honderd jaar oud zijn. Deze historische bomen staan aan de bosrand, rond de vijver en op het grasveld voor het koetshuis. In het



koetshuis uit 1886 is tegenwoordig de theetuin **Ik en mijn moeder** gevestigd. Het park wordt sinds 1982 omsloten door een prachtig sierhekwerk dat afkomstig is van de in 1972 afgebroken villa Kleiboer, gelegen op de hoek van de Molenstraat en de Deurningerstraat.

**2 ART DEKOR**

Gelegen tussen diverse autosloperijen en andere onbestemde bedrijfs en de spoorbaan naar Duitsland was aan de Oosterstraat de voormalige steenfabriek van steenbakkerij A. J. Hulshof gevestigd. Een enorme werkplaats ideaal voor de opslag en het maken van grote decorstukken. Wijlen kunstenaar en scenograaf Gé Madern was sinds de start van de Enschedese opera in de vijftiger jaren met het maken van decors in de weer en heeft altijd grote moeite gehad oude gebruikte decorstukken te laten verdwijnen, daarmee heeft hij een enorm oeuvre opgebouwd die voor weinig door allerlei theaterclubs ingehuurd konden worden. Als technicus van de Rotterdamse folkgroep 'De Endatteme Jugband' kwam in de jaren zeventig Matthieu van den Bos voor het eerst in de Tor, hij kwam en zag Enschede en is feitelijk nooit meer weggegaan. Hij ontmoette Gé Madern en richtten samen het bedrijf "Art-Dekor" op om een decorwalhalla te realiseren. Gé Madern overleed in 2004 en Matthieu stapte vorig jaar uit de tijd. Gelukkig zijn er nu weer nieuwe mensen gevonden die het door hen vervaardigde erfgoed blijven onderhouden en de erfenis van beide heren levendig houden.

**3 REDEMPTORISTENPARK**

Op het uiterste oosterse puntje van Twente, in een gebied dat aan de westzijde begrensd wordt door de Spoorbaanstraat, aan de noordzijde door de spoorlijn Enschede - Gronau, aan de oostzijde door de Glanerbeek en Duitsland en aan de zuidzijde door

de Gronausestraat. Hier stond tot 1970 het **Redemptoristenklooster** welke in 1885 tussen station en de weg door de Duitse paters redemptoristen gebouwd werd. Het gebouw werd in 2011 gesloopt en de ontstane ruimte omgedoopt tot parkje, waar het voor de omwonenden goed vertoeven is.

**4 ECO-PARK**



Het **Eco-park** is één van de jongste parken uit de rijke parkhistorie van Enschede. Na het park fiets je door een prachtig stukje natuurschoon dat is omgetoverd tot een nieuw park het **Millenium baby bos**. Tussen de Kersdijk en de Keppelerdijk zijn toen meer dan 2000 bomen geplant. De bomen zijn verdeeld over 4 soorten en de 4 jaargetijden: de grootbladige linde (lente), zomereik (zomer), tamme kastanje (herfst) en gewone es (winter). Bij de ingang aan de Keppelerdijk is naar een ontwerp van de Enschedese kunstenaar **Jan Merlin Marski** een zuil geplaatst, met meer dan tweeduizend namen van kinderen die in het millenniumjaar 2000 in Enschede werden geboren. Het kunstwerk bestaat uit 4 geanodiseerde platen met een rood, blauw, geel en een groen vlak. Ook hier voor ieder seizoen één. Het eerste bord met alle namen verdween jaren geleden door toedoen van vandalen.

**5 HÖLTERHOF**

Het landhuis **Hölterhof** is in 1913 gebouwd in opdracht van N.G. Jannink, als zomerverblijf voor de textielfabrikantenfamilie Jannink. Het huis is in twee fases gebouwd en ontworpen in Tudorstijl door architect **Samuel de Clercq**. In 1925 werd het huis fors uitgebreid en geromantiseerd. Er werden twee vleugels en een traptoren bijgebouwd, waardoor de vlindervormige plattegrond veranderde in een X-vormige plattegrond. Het huis werd voorzien van witte gevels, bel, bloembakken en decoratieve elementen als een wapenschild. Opvallend element is het torentje, voorzien van een trapgevel met daarboven een achtkantige riet gedekte spits met windhaan. Tijdens de Tweede Wereldoorlog werd het huis door de Duitsers bezet. De geallieerden hebben geprobeerd het huis te bombarderen, maar misten hun doel waardoor het huis gespaard bleef. In 1960 kreeg het huis een bestemming als vakantie- en conferentieoord, met later ook een hotel. Na sluiting raakte het huis in verval. De huidige eigenaar heeft **Huize Hölterhof** verbouwd tot een prachtig wellness resort. Authentieke details, zoals oude tegels, een bar, de lambrisering en de open haarden, zijn bewaard gebleven.

